

# JadeWeserPort, Wilhelmshaven

## 2021 | Überwasser-TriCam-Scanning

### Auftraggeber:

JadeWeserPort Realisierungs GmbH & Co. KG

### Leistungen HydroMapper:

TriCam-Scanning der Hauptkaje einschl. der Flügelwände  
Erstellung von georeferenzierten vertikalen Orthophotos

### Maße:

Länge/Höhe Hauptkaje: 1.750 m / 9,5 m

Länge/Höhe Verlängerung/Flügel Nord/Süd: 1.200 m / 9,5 m

### Flächengröße und Dauer

Gesamtfläche: rd. 28.000 m<sup>2</sup>

Fläche im Wasserwechselbereich: ca. 9.000 m<sup>2</sup>

**Dauer 7 (!) Stunden**

### Projektbeschreibung:

Die HydroMapper GmbH wurde damit beauftragt, die Hauptkaje mit der südlichen Rundung und Flügelwand, sowie die nördliche Verlängerung und Flügelwand mit einer Gesamtlänge von 2.950 m zu fotografieren und hinsichtlich Schäden auswerten zu lassen.

Mit dem TriCam-Scanning von HydroMapper konnte gesamte Fläche innerhalb von 7 Stunden aufgenommen und anschließend von zertifizierten Bauwerksprüfern ausgewertet werden.



Abb. 1.: HydroMapper Messboot mit Tri-Cam-Scanning

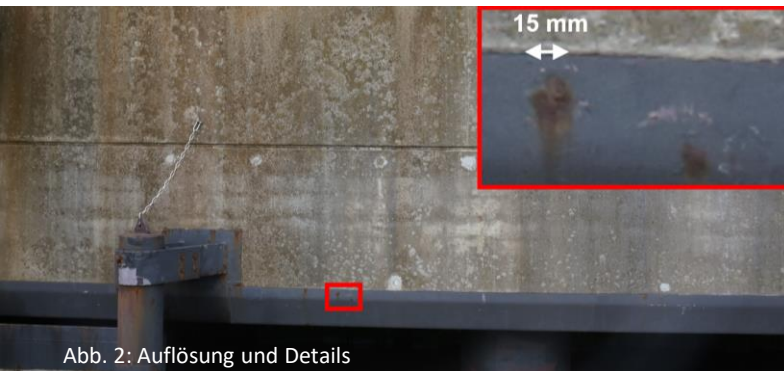


Abb. 2: Auflösung und Details



Abb. 3: Auf Kundenwunsch die Orthobilder blockweise