

Heizkraftwerk Wedel, Kaimauer

2021 | Über- und Unterwasservermessung, Biegelinienauswertung

Auftraggeber:

Wärme Hamburg GmbH

Leistungen HydroMapper:

3D Bauwerksscanning unter Wasser
3D Bauwerksscanning über Wasser
Auswertung 3D Bauwerksscanning
Ableitung von Biegelinien zur Validierung der
Restlebensdauer Schnitten der Spundwand

Objekt-/Flächenart und Dimension:

ca. 350 Meter Hauptkaimauer

ca. 6.000 m² Messfläche über und unter Wasser

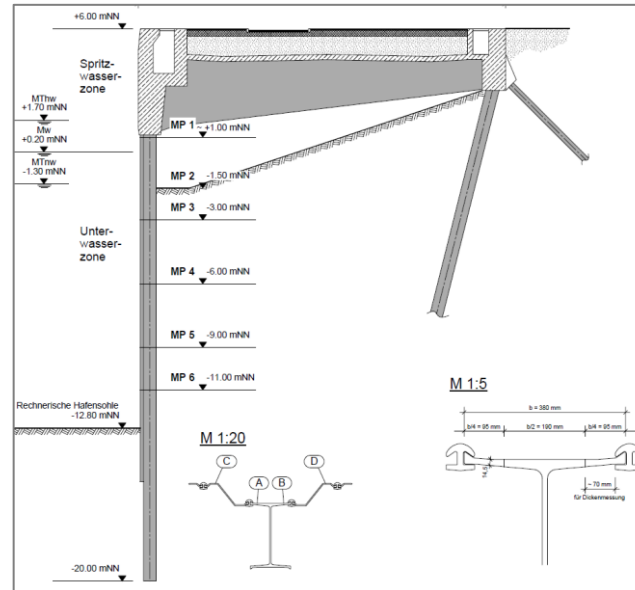


Abb. 1: Planunterlagen des AG

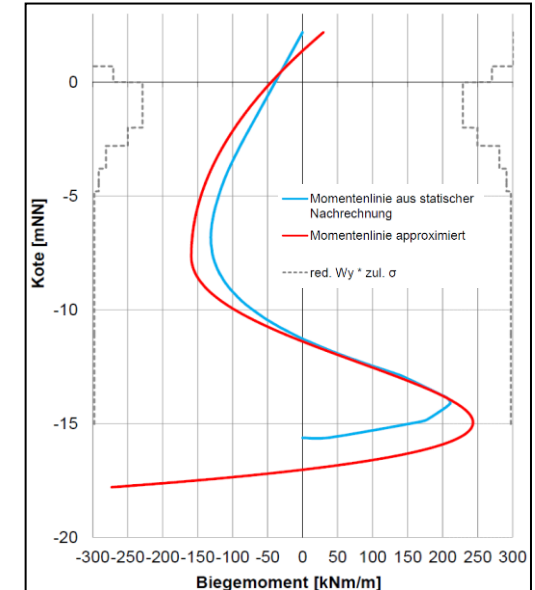


Abb. 2: Beispiel Gegenüberstellung Biegemomente

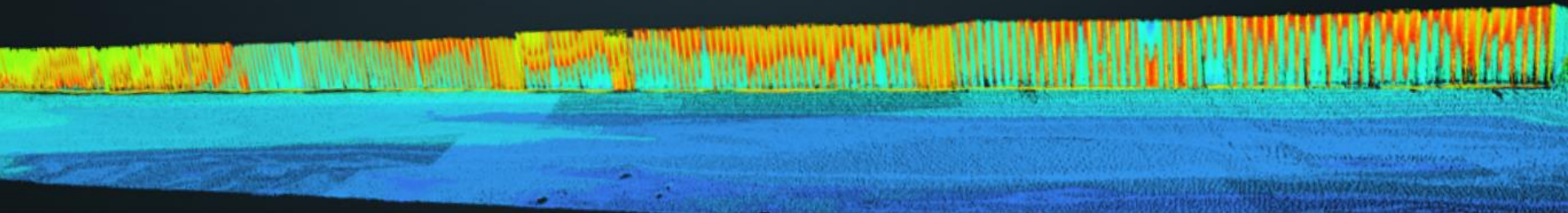


Abb. 3: Übersicht Kaimauerverformung als Punktwolke in der HydroCloud